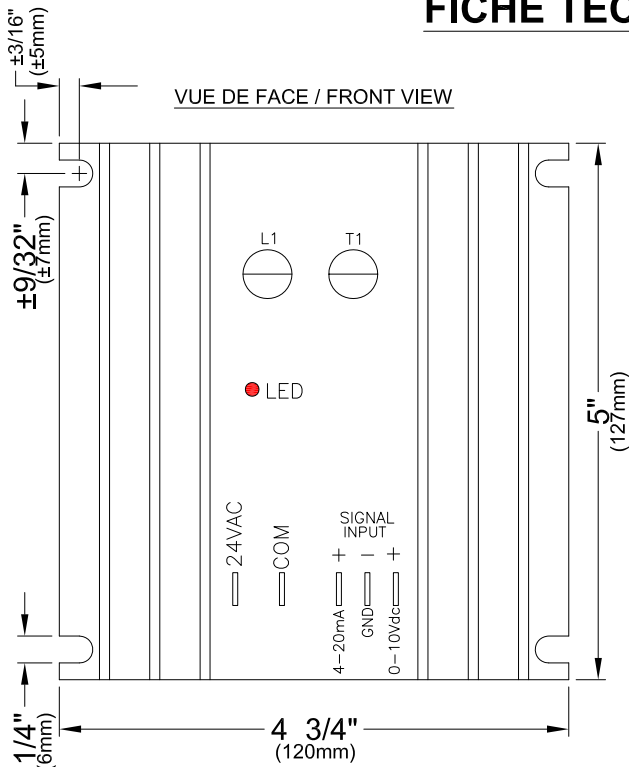


CCPA-15-1

FICHE TECHNIQUE / SPEC SHEET



SPECIFICATIONS:

MODULE DE PUISSANCE / POWER MODULE : TYPE SCR

RADIATEUR / HEATSINK : TYPE MS-15170

SIGNAL DE CONTRÔLE / CONTROL SIGNAL : 0-10VDC OU/OR 4-20mA

ALIMENTATION REQUISE / REQUIRED SUPPLY : 24VAC

CONTRÔLE MODULANT / MODULATING CONTROL : TYPE PHASE ANGLE

MODÈLE / MODEL : CCPA-15-1

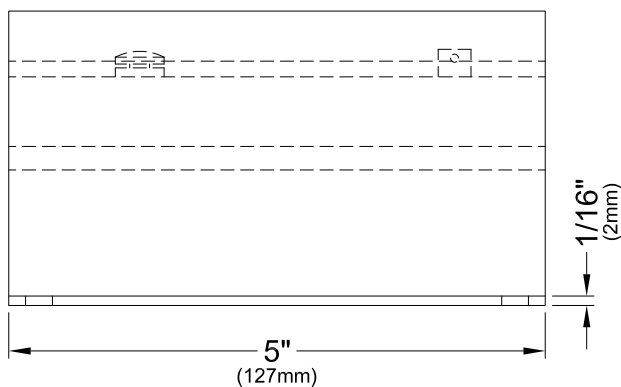
COURANT MAX. / MAX. AMPERAGE : 15A

VOLTAGE : 48 - 600VAC, 1 PHASE, 50-60 Hz

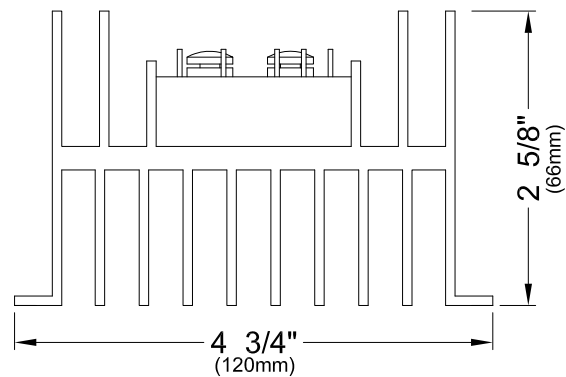
**DIRECTION D'AIR /
AIR FLOW**

L1 = LIGNE / LINE
T1 = CHARGE / LOAD

VUE DE CÔTÉ / SIDE VIEW



VUE DU BAS / BOTTOM VIEW



CRISTAL

2025 LAVOISIER #135
QUEBEC, QC, CANADA
G1N 4L6
TEL: 1-800-681-9590
FAX: 1-418-681-7393
www.cristalcontrols.com



CAN/CSA-C22.2 NO. 14-M95
-APPAREILLAGE INDUSTRIEL DE COMMANDE
UL Std No. 508
-INDUSTRIAL CONTROL EQUIPMENT

- PROPOSITION
- APPROBATION
- INFORMATION

Préparé par: LT, Vérifié par: PC

DESSIN / DRAWING :

CCPA-15-1

DATE :

MARS 2012