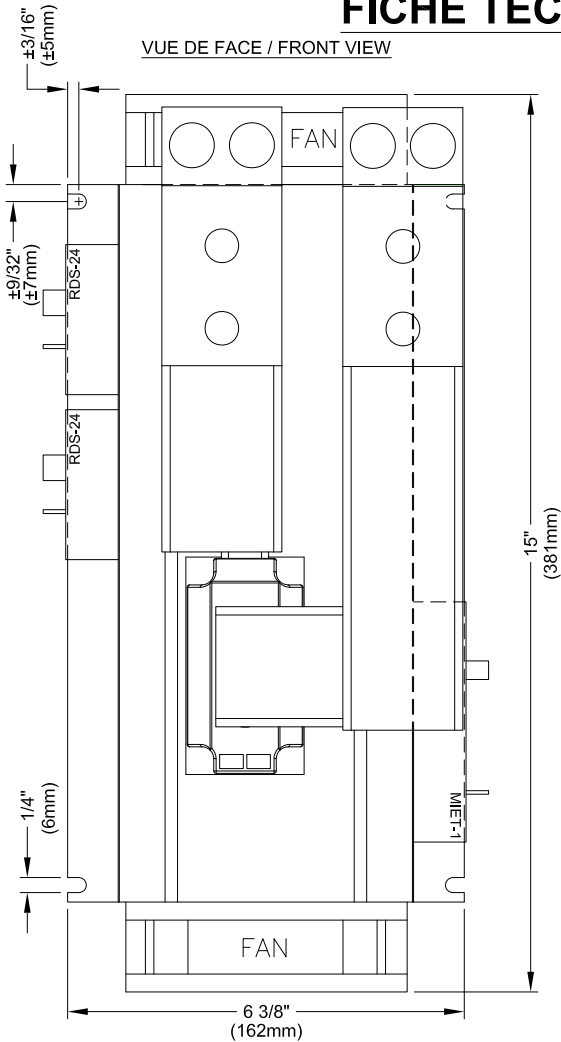


# CCT-400-1

## FICHE TECHNIQUE / SPEC SHEET

VUE DE FACE / FRONT VIEW



**SPECIFICATIONS:**

**MODULES DE PUISSANCE / POWER MODULES :** TYPE THYRISTORS

**RADIATEUR / HEATSINK :** TYPE 62905

**VENTILATEUR / FAN :** 110 CFM CHAQUE / EACH

**ALIMENTATION REQUISE / REQUIRED SUPPLY :** 24VAC

**MODULE DE CONTRÔLE / CONTROL MODULE :** MIET-1

**SIGNAL DE CONTRÔLE / CONTROL SIGNAL :** 3-32Vdc, 24Vac

**MODÈLE / MODEL :** CCT-400-1

**COURANT / AMPERAGE :** 400A

**VOLTAGE :** 48VAC @ 600VAC, 1 PHASE

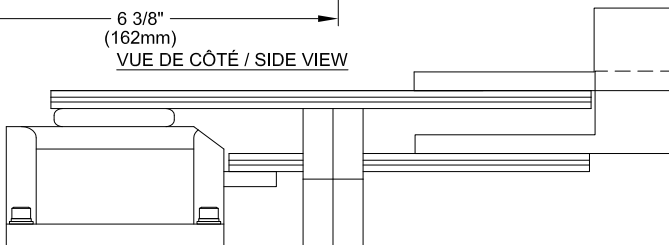
**OPÉRATION PAR PASSAGE À ZÉRO / ZERO-CROSS OPERATION**

NOTE: "LUGS" NON-INCLUS /  
LUGS NOT INCLUDED

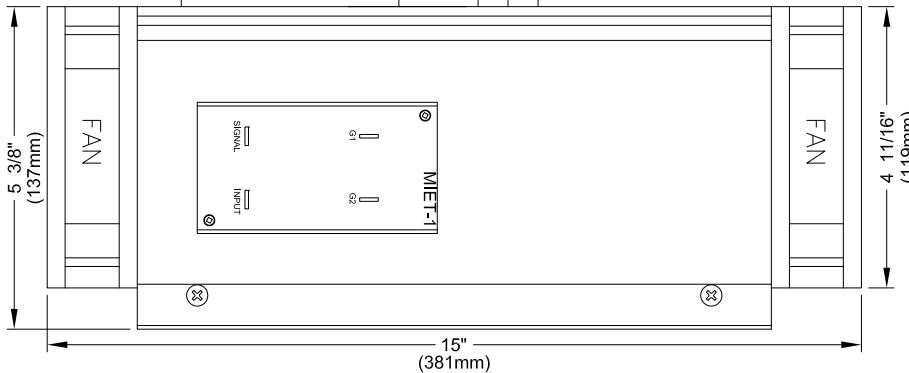
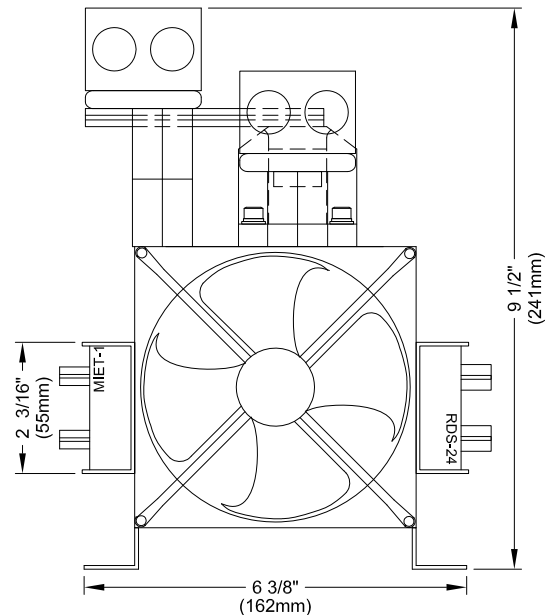
↑  
DIRECTION D'AIR /  
AIR FLOW

L1 = LIGNE / LINE  
T1 = CHARGE / LOAD

VUE DE CÔTÉ / SIDE VIEW



VUE DU BAS / BOTTOM VIEW



**CRISTAL**

2025 LAVOISIER #135  
QUEBEC, QC, CANADA  
G1N 4L6  
TEL: 1-800-681-9590  
FAX: 1-418-681-7393  
[www.cristalcontrols.com](http://www.cristalcontrols.com)



C US  
CAN/CSA-C22.2 NO. 14-M95  
-APPAREILLAGE INDUSTRIEL DE COMMANDE  
UL Std No. 508  
-INDUSTRIAL CONTROL EQUIPMENT

- PROPOSITION
- APPROBATION
- INFORMATION

Préparé par: LT, Vérifié par: PC

DESSIN / DRAWING :

**CCT-400-1**

DATE :

MARS 2012