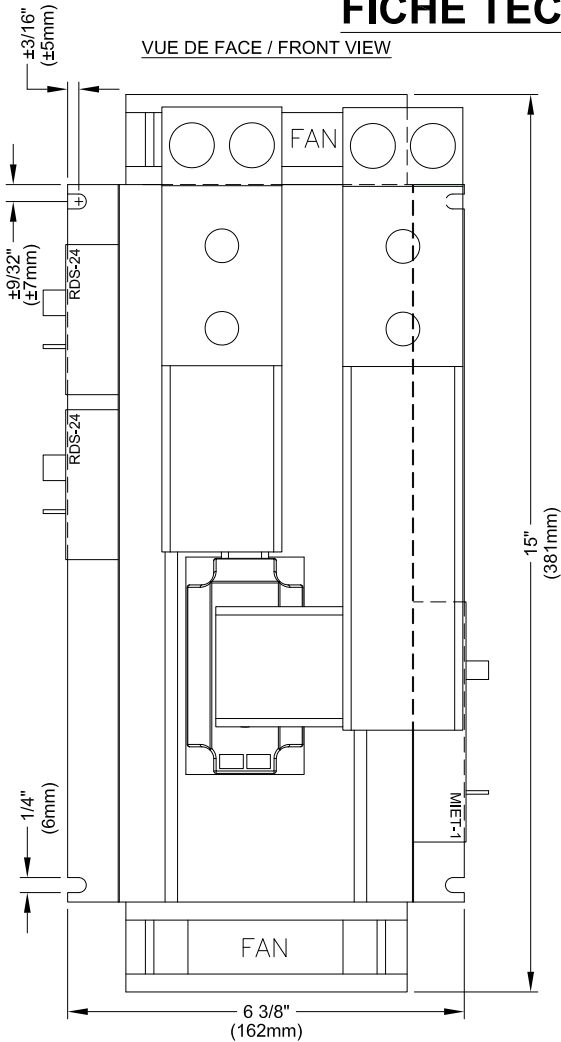


CCT-500-1

FICHE TECHNIQUE / SPEC SHEET

VUE DE FACE / FRONT VIEW



SPECIFICATIONS:

MODULES DE PUISSANCE / POWER MODULES : TYPE THYRISTORS

RADIATEUR / HEATSINK : TYPE 62905

VENTILATEUR / FAN : 110 CFM CHAQUE / EACH

ALIMENTATION REQUISE / REQUIRED SUPPLY : 24VAC

MODULE DE CONTRÔLE / CONTROL MODULE : MIET-1

SIGNAL DE CONTRÔLE / CONTROL SIGNAL : 3-32Vdc, 24Vac

MODÈLE / MODEL : CCT-500-1

COURANT / AMPERAGE : 500A

VOLTAGE : 48VAC @ 600VAC, 1 PHASE

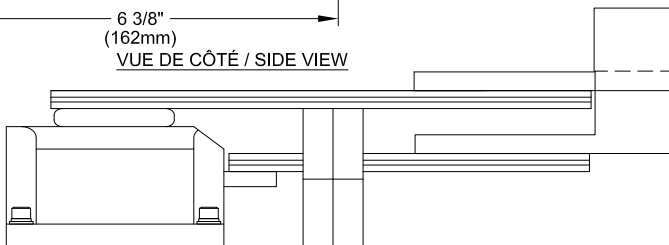
OPÉRATION PAR PASSAGE À ZÉRO / ZERO-CROSS OPERATION

NOTE: "LUGS" NON-INCLUS /
LUGS NOT INCLUDED

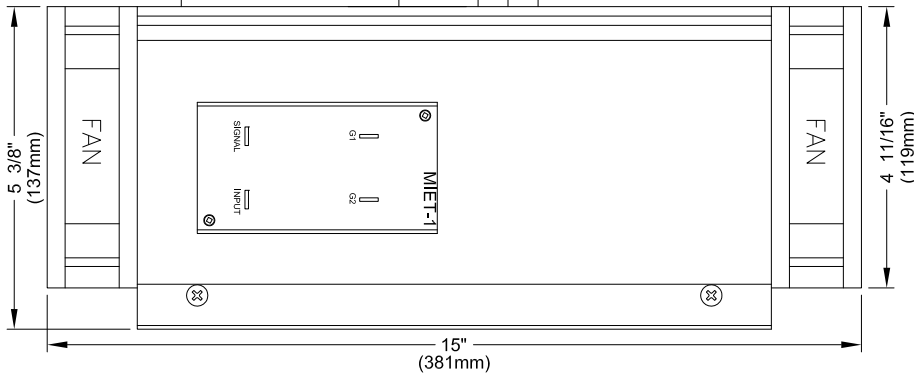
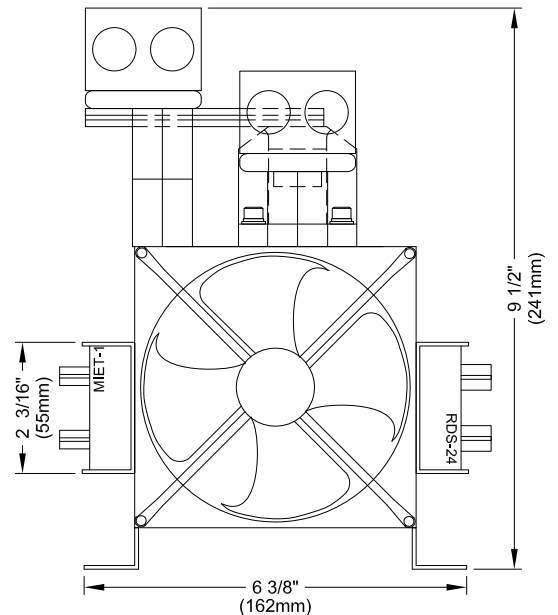
↑
DIRECTION D'AIR /
AIR FLOW

L1 = LIGNE / LINE
T1 = CHARGE / LOAD

VUE DE CÔTÉ / SIDE VIEW



VUE DU BAS / BOTTOM VIEW



CRISTAL

2025 LAVOISIER #135
QUEBEC, QC, CANADA
G1N 4L6
TEL: 1-800-681-9590
FAX: 1-418-681-7393
www.cristalcontrols.com



C US
CAN/CSA-C22.2 NO. 14-M95
-APPAREILLAGE INDUSTRIEL DE COMMANDE
UL Std No. 508
-INDUSTRIAL CONTROL EQUIPMENT

- PROPOSITION
- APPROBATION
- INFORMATION

Préparé par: LT, Vérifié par: PC

DESSIN / DRAWING :

CCT-500-1

DATE :

MARS 2012